

PROJET - pour une vision des éoliennes à «taille réelle», tenir le document à 45 cm du regard





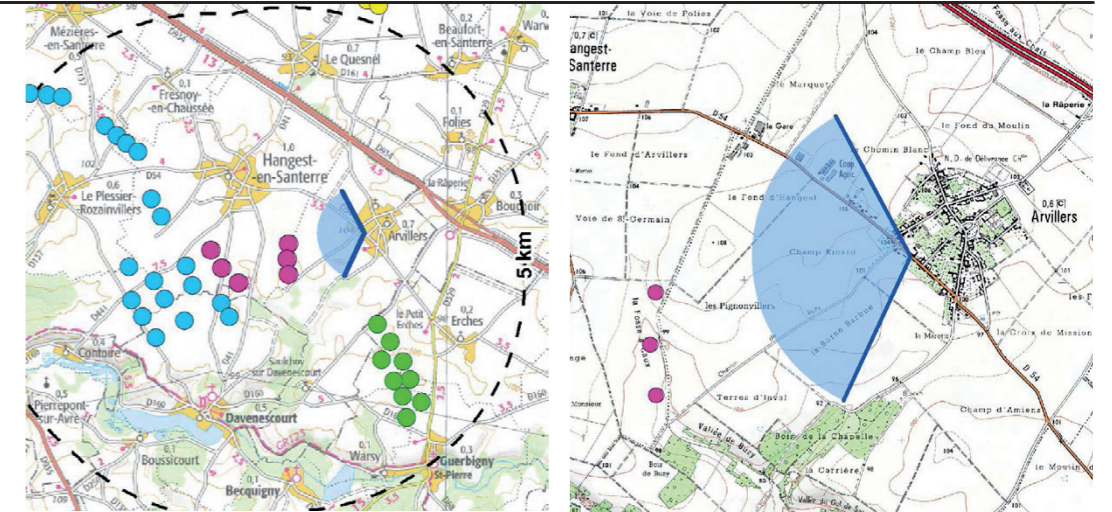


# 4 - Arvillers centre depuis un terrain libre de construction par la D54

Ce terrain libre de construction en face du n°34 de la rue d'Hangest à Arvillers (D54) montre une fenêtre visuelle en direction du projet éolien. Le contexte éolien présent laisse peu de respirations visuelles dans cette fenêtre courte. Toutefois, les dimensions des éoliennes restent homogènes.

L'ensemble du projet de Champs Perdus 2 est visible. Les éoliennes E4, E5 et E6 au premier plan sont les plus prégnantes mais l'ensemble reste dans une structure en bouquet. Champs Perdus 2 ne vient pas étendre l'horizon perçu des éoliennes existantes en bouquet. Il vient en surimpression d'autres parcs accordés ou construits. Il faut aussi modérer l'impact de ce terrain qui, situé en coeur de village, requiert des qualités pour s'ouvrir dans l'avenir à l'urbanisation. La vue risque donc de se fermer depuis l'espace rue dans le futur. En l'état, l'impact est moyen.

- X (Lambert 93) : 674213
- Y (Lambert 93) : 6960589
- Cap (°) : 269
- Angle horizontal couvert (°) : 127
- Date : 11/08/17
- Heure : 12:49
- Éolienne la plus proche : E4
- Distance à l'éolienne la plus proche (en mètres) : 1624



## ETAT INITIAL



## PROJET



PROJET - pour une vision des éoliennes à «taille réelle», tenir le document à 45 cm du regard





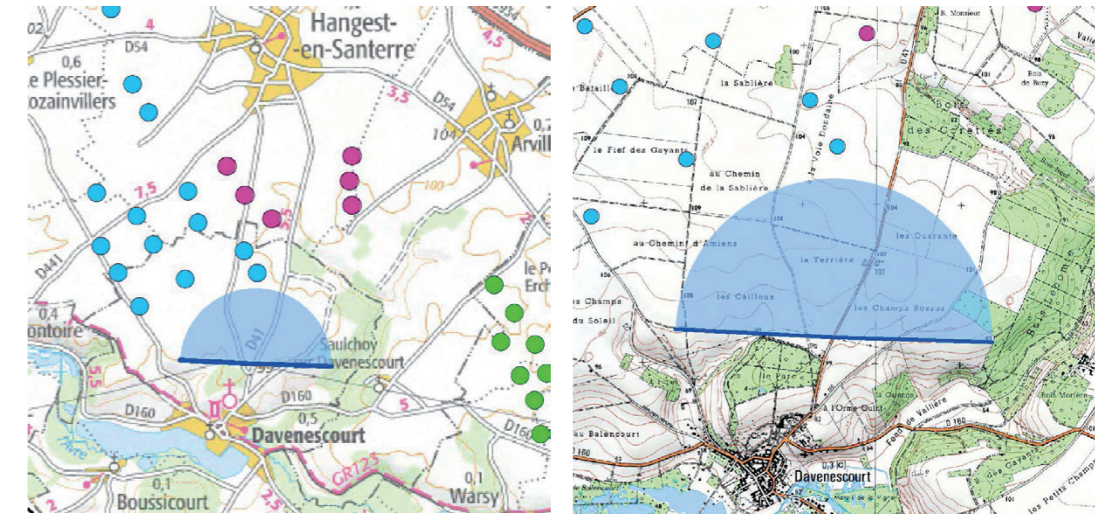


# 5 - Au nord du bois du domaine de Davenescourt

La perception de la lisière boisée du domaine protégé de Davenescourt et le site d'implantation du projet se fait en champ visuel juxtaposés. Les éoliennes en présence interviennent dans un contexte de plateau cultivé vierge de tout boisement en arrière plan. Leur insertion se fond bien dans le ciel car le ciel domine dans ce paysage d'openfield et la densité d'éolienne reste acceptable. On ne perçoit pas la silhouette d'Hangest-en-Santerre depuis ce point de vue.

L'ensemble du projet éolien de Champs Perdus 2 est visible. La ligne d'éolienne E1 à E3 est la plus proche. Elle se fond dans l'ensemble en bouquet des éoliennes construites de Champs Perdus 1 et la Sablière. E3 étend légèrement à droite le bouquet d'éoliennes. E4, E5 et E6 interviennent dans un secteur vierge d'éoliennes. E4 et E5 viennent conclure l'axe visuel de la D41. Bien que les éoliennes E3, E4, E5 et E6 interviennent dans un champ visuel sans éoliennes, le contexte de plateau ouvert fait qu'elles s'intègrent bien dans le paysage. L'impact est faible.

X (Lambert 93) : 671339  
 Y (Lambert 93) : 6957618  
 Cap (°) : 2  
 Angle horizontal couvert (°) : 179  
 Date : 11/08/17  
 Heure : 13:21  
 Éolienne la plus proche : E3  
 Distance à l'éolienne la plus proche (en mètres) : 1924



## ETAT INITIAL



## PROJET





**PROJET** - *pour une vision des éoliennes à «taille réelle», tenir le document à 45 cm du regard*





E1

E2

E3

Champs Perdue 2

E4

E5

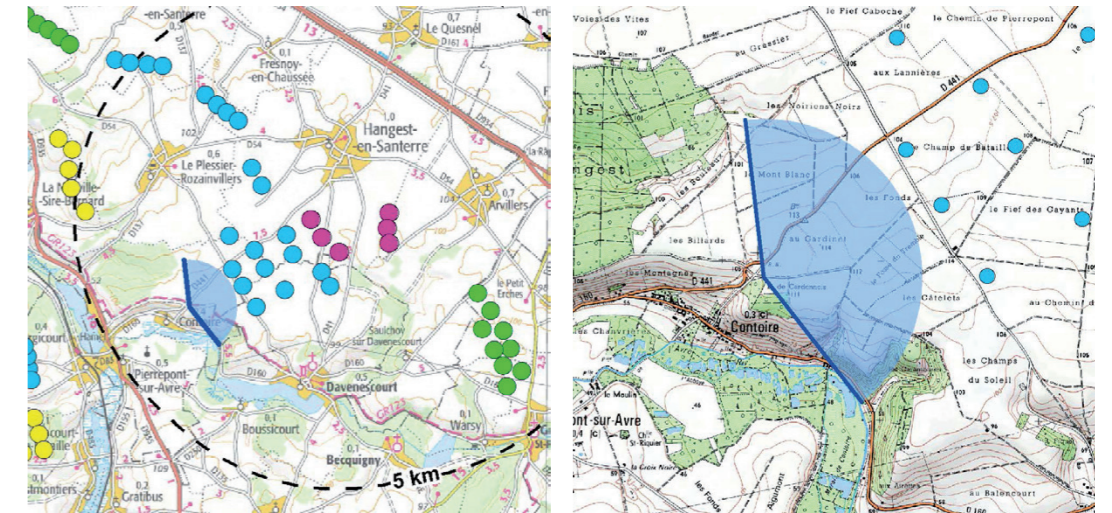
E6



# 6 - Sentier GR 123 au nord de Contoire sur le plateau

Le GR 123 est en position dominante par rapport à la vallée de l'Avre mais sans vue sur celle-ci par les boisements sur coteau en interface. La vue qui s'opère est celle du paysage du plateau de Santerre, à dominante ouvert. Dans l'axe du chemin une installation d'élevage porcin s'intègre plutôt bien dans le paysage par son caractère trapu. Le parc éolien de la Sablière crée un paysage nouveau d'aspect homogène en bouquet. Champs Perdus 2 se perçoit dans son ensemble. L'éolienne E1 a son mât légèrement masqué par les arbres en interface mais son moyeu et ses pales restent visibles. Le parc construit de la Sablière domine la vue tandis que Champs Perdus 2 se greffe à l'arrière-plan sans étendre le bouquet déjà construit de Champs Perdus 1 et de la Sablière. L'impact est faible du fait du contexte de plateau ouvert qui donne peu la notion d'échelle. Cela tend à minimiser la hauteur réelle des éoliennes.

X (Lambert 93) : 668400  
 Y (Lambert 93) : 6958369  
 Cap (°) : 68  
 Angle horizontal couvert (°) : 149  
 Date : 11/08/17  
 Heure : 15:13  
 Éolienne la plus proche : E1  
 Distance à l'éolienne la plus proche (en mètres) : 3160



## ETAT INITIAL



## PROJET



PROJET - pour une vision des éoliennes à «taille réelle», tenir le document à 45 cm du regard







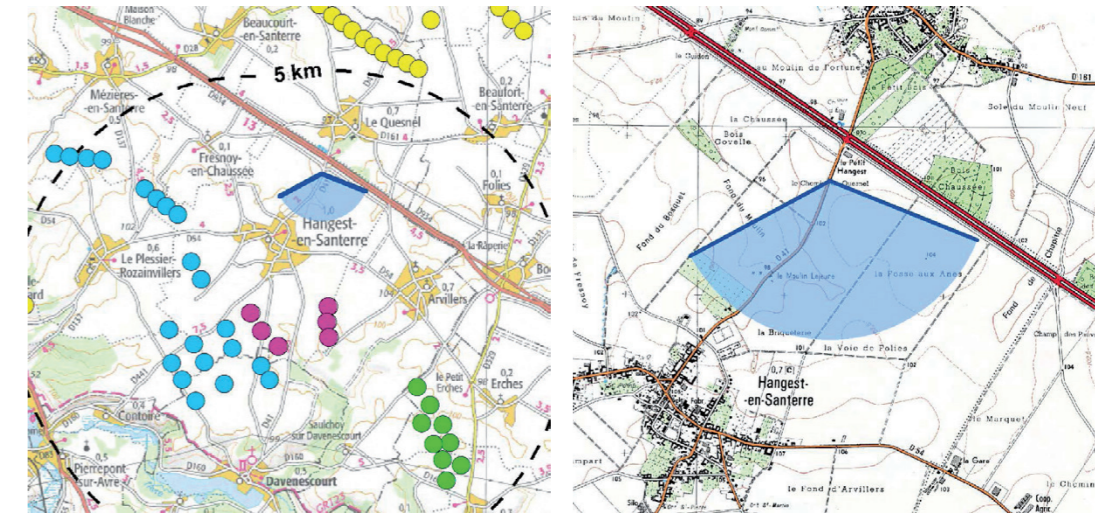
# 7 - Sortie Sud du lieudit «Petit Hangest» proche de la D934

Si l'infrastructure de la D934 laisse peu de vue sur les silhouettes villageoises des villages du Santerre par son contexte arboré, le plateau qui la jouxte au plus sud est beaucoup plus sensible. En sortant du «Petit Hangest» marqué par des activités artisanales, on lit la silhouette d'Hangest-en-Santerre, village bosquet marqué par son église protégée (décor intérieur). Les rideaux de peupliers d'Italie interviennent à des plans différents. Cela donne une dynamique visuelle.

L'ensemble du projet éolien de Champs Perdus 2 est visible. E3, E2 et E1 impactent la silhouette du village bosquet d'Hangest-en-Santerre mais interviennent dans un champ visuel déjà occupé par des éoliennes. E4, E5 et E6 occupent un petit champ visuel horizontal jusque là vierge d'éoliennes.

L'impact est moyen en raison de l'altération légère de la lecture du paysage bosquet d'Hangest-en-Santerre depuis ce point de vue.

X (Lambert 93) : 672466  
 Y (Lambert 93) : 6963171  
 Cap (°) : 177  
 Angle horizontal couvert (°) : 130  
 Date : 11/08/17  
 Heure : 10:03  
 Éolienne la plus proche : E4  
 Distance à l'éolienne la plus proche (en mètres) : 2814



## ETAT INITIAL



## PROJET





PROJET - pour une vision des éoliennes à «taille réelle», tenir le document à 45 cm du regard





E4 E6 E5

Champs Perdus 2

E3

E2

E1

